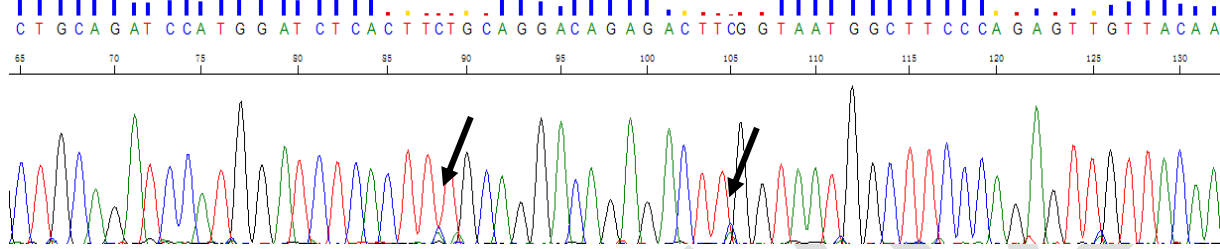


光谱拉高

失败类型简述：T 峰拉高 G、C、A 峰，导致序列 800bp 前出现非特异峰形。

峰图实例：

光谱拉高导致 88bp 和 104bp 处分别多读一个 C 碱基。



可能的原因	解决方案
反应体系中 DNA 模板过多，导致测序信号值太高，常见于 PCR 样品的测序	金唯智测序调整方案重测