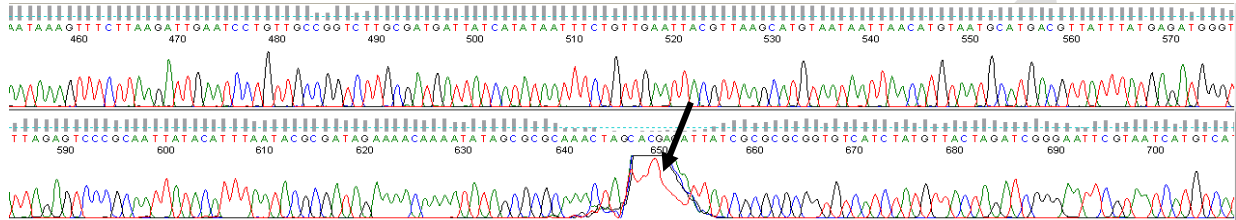


## 气泡

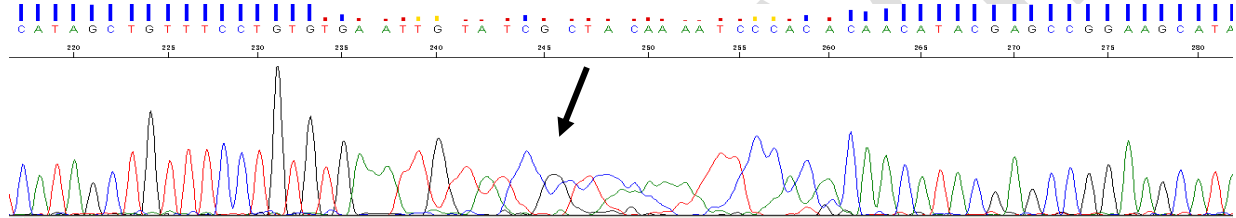
失败类型简述：测序仪毛细管中气泡导致序列 800bp 前出现误读。

峰图实例：

1.峰图正常，突然在某处出现信号值很高的一团杂峰，特点为中心为空。干扰该处主峰读值；



2.峰图突然出现异常，但后续峰图又恢复正常。



可能的原因	解决方法
测序仪毛细管中有气泡或杂质	金唯智测序调整方案重测